

Germe kasnağının eksantriği gerdirme işlemi sırasında kırılıyor. Triger kayışı setleri CT1168K1/ K2/ WP1/ WP2/ WP7/ WP9/ K6PRO/ WP8PRO VW, Audi, Seat, Skoda 1.4-2.0 TDI Common Rail, EA288

Sorun:

Germe kasnağının eksantriği gerdirme işlemi sırasında kırılıyor (**Şek. A**).

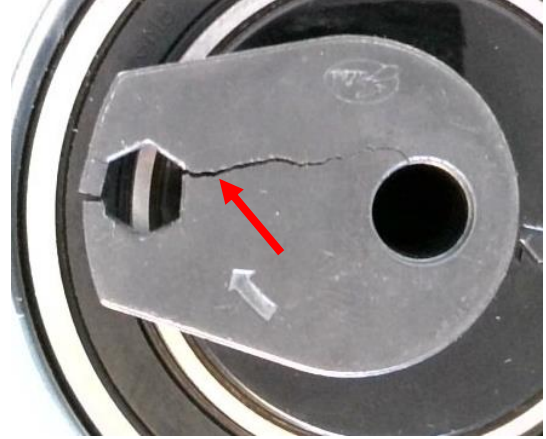
Neden:

Montaj sırasında sabitleme somunu çok fazla sıkılmıştır. Sonuç olarak, gerdirme işlemi sırasında eksantrikle birlikte bu parça da dönerek daha fazla gerilir. Çok yüksek bir direnç oluşur ve eksantrikte yırtıklar (**Şek. A**) meydana gelir.

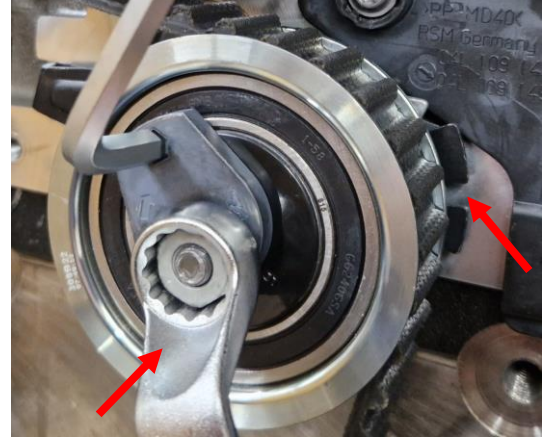
Çözüm:

Gerdirme işleminden önce somun sıkma işlemi sadece elle yapılmalıdır. Birlikte dönmesini önlemek için somunu uygun bir alet ile (**Şek. B ve C**) sıkıca tutun. Şimdi ibre ile işaret aynı hizaya gelinceye kadar (**Şek. C**) germe kasnağını saat dönüş yönünde gerdirin. Somunu mutlaka bu işlemi yaptıktan sonra sıkın.

Şek. A



Şek. B



Şek. C

